

## SERIE SAH | SMART AIR HOOD® VOLUMENSTROMMESSHAUBE



### EIGENSCHAFTEN / VORTEILE

#### • QUAD FLOW DESIGN TECHNOLOGIE

Ein zum Patent angemeldetes Design basiert auf der Kontrolle der zirkulierenden Luft, die eine gleichmäßigere Luftströmung mit minimalen Gegendruckeffekten liefert. Das Ergebnis ist eine Genauigkeit von 3% oder besser, unabhängig von den Diffusortypen, basierend auf jedem Diffusor, der in der Dwyer PredictAir™ -Anwendung Software hinterlegt ist.

#### • VORAUSSCHAUENDES GLEICHGEWICHT

Dieser zum Patent angemeldete Prozess, der in der Branche zum ersten Mal für die Luftströmungsbalancierung eingesetzt wird, leitet den Techniker bei der Einstellung der richtigen Luftdurchflusswerte für jeden Diffusor zur vollständigen Optimierung des HLK-Systems. Raterei und Schätzung gehören der Vergangenheit an, da Predictive Balancing den optimalen Flow-Set-Point für jeden Diffusor bereitstellt. Mit der PredictAir™ Anwendungssoftware wird der Balancierungsprozess in viel kürzerer Zeit erledigt als mit traditionellen Methoden.

#### • ERGONOMISCHES DESIGN

Hergestellt aus einer robusten, leichten Polymerkonstruktion. Es ist das kleinste, leichteste und aerodynamischste Design der Branche mit weniger als 3 kg Gewicht und nur einem Viertel der Höhe von anderen sperrigen Messhauben. Die Serie SAH wird an einer ausziehbaren Stange montiert, um die Benutzung zu erleichtern. Die bessere Manövrierfähigkeit im Vergleich zu anderen Geräten führt zu weniger Muskelzerrungen. Das Balancieren kann mit nur einem Techniker durchgeführt werden.

#### • SCHNELLER UND GENAUER

Mit dem digitalen Handgerät und der Software mit Wi-Fi Direct Wireless-Kommunikation und einer Reichweite von bis zu 183 m ist der Test-, Einstell- und Balancierprozess schneller und genauer als mit jeder anderen Volumenstrommesshaube, die heute auf dem Markt ist.

#### • HOHE WIRTSCHAFTLICHKEIT

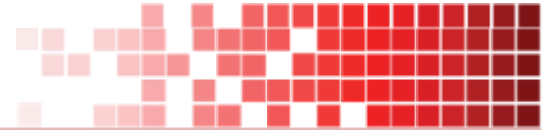
Schnell, genau und einfach. Der beste Weg, um Zeit und Geld zu sparen. Die Serie SAH verfügt über eine wiederaufladbare Lithium-Batterie unterstützt durch vier AA-Batterien. Zur jährlichen Kalibrierung lösen Sie einfach die abnehmbaren Quad-Low-Sensing-Grids und das Sensormodul und senden diese ohne die Haube zur Rekalibrierung. Um keine Ausfallzeiten zu haben, setzen Sie einfach einen anderen kalibrierten Quad-Low-Sensing-Raster und Sensor ein.

### ANWENDUNGEN

- Messung der Luftvolumenströme von Diffusoren, Auslässen und Lüftungsgittern in HLK-Systemen im Facility-Bereich.

### BESCHREIBUNG

Die Serie SAH SMART Air Hood® ist eine revolutionäre Volumenstrommesshaube, die mit einer robusten Polymerkonstruktion hergestellt wird. Das Gerät stellt die kleinste und aerodynamischste Konstruktion der Branche dar. Die zum Patent angemeldete Quad-Flow-Design-Technologie basiert auf der Kontrolle der Luft und der Minimierung des Gegendrucks und erzielt so eine überlegene Messgenauigkeit. Wi-Fi ermöglicht die direkte Kommunikation zwischen der Haube und dem Handgerät. Benutzeroberfläche, Mobilität, Datenspeicherung und Übertragung waren noch nie besser. Die Serie SAH umfasst Predictive Balancing, eine Branchenneuheit für Luftströmungsbalancierung. Predictive Balancing ist eine Methode, um beim Ausgleich den optimalen Durchfluss-Sollwert für jeden Diffusor zu erzielen. Die Handheld-PredictAir™ -Anwendungssoftware enthält Algorithmen, die mit Predictive Balancing ermöglichen, höchste Genauigkeit zu erreichen. Das Balancieren der Auslässe kann mit nur einem Techniker durchgeführt werden.



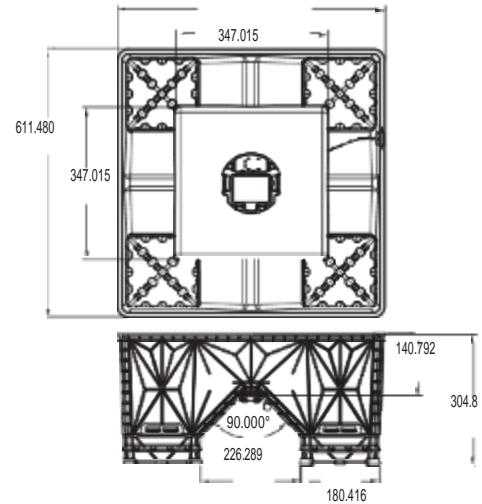
## SPEZIFIKATIONEN

VOLUMENSTROM	
Medium	Luft.
Einheiten	CFM, l/s, m <sup>3</sup> /h.
Messbereich	19 to 944 l/s, 68 to 3398 m <sup>3</sup> /h.
Genauigkeit > 19 l/s	±3% vom Messwert ±(3.3 l/s (11.9 m <sup>3</sup> /hr))
Auflösung	5 l/s (1.7 m <sup>3</sup> /h).
STROMVERSORGUNG	
Batterie	3.6 V NCR18650B MH12210 Lithiumionen Batterie, inkl., vom Benutzer austauschbar, oder (4) 1.5 V AA Alkaline Batterien, nicht inkl., vom Benutzer austauschbar.
PHYSIKALISCHE EIGENSCHAFTEN	
Gewicht	2.6 kg.
Zulassungen	CE, FCC, IC, RCM (nur -AU Model).

## STANDARD LIEFERUMFANG

- SAH-Basiseinheit mit 0,61 m x 0,61 m Öffnung
- Handtestinstrument mit angeschlossenem Schnellverschluss
- Ausziehbare Stange 1,4 m bis 3,7 m mit Handgerätaanschluss (A-SAH-12P Zubehör separat zu bestellen)
- Ausziehbare Stange 0,61 m bis 1,22 m mit Handgerätaanschluss
- Feststellverbindung
- SAH-Transportkoffer
- Kabel zum Anschluss des SAH ans Handprüfgeräts
- Ladegerät und Kabel für SAH und Handprüfgerät

## ABMESSUNGEN



## BESTELLSCHLÜSSEL

Use the **bold** characters from the chart below to construct a product code.

<b>SERIES</b>	<b>SAH</b>	<b>-22</b>	<b>-LB</b>
SAH - SMART Air Hood® Volumenstrom mit Standardzubehör			
<b>GRÖSSE</b>			
mit 0.61 m x 0.61 m Öffnung			
<b>OPTIONEN</b>			
-IN - Internationale Version (enthält keine Lithiumbatterie)			

## ZUBEHÖR

Artikel	Beschreibung
<b>A-SAH-14S</b>	Messhaube (Leinen) 0.3 m x 1.2 m
<b>A-SAH-24S</b>	Messhaube (Leinen) 0.6 m x 1.2 m
<b>A-SAH-33S</b>	Messhaube (Leinen) 0.9 m x 0.9 m
<b>A-SAH-15S</b>	Messhaube (Leinen) 0.3 m x 1.5 m
<b>A-SAH-BK</b>	SAH Adapter Basis kKt für Messhauben
<b>A-SAH-CK</b>	Ersatz-Kalibrierkit, Quad-Low-Sensing-Gitter und Sensor-Modul
<b>A-SAH-12P</b>	1,40 – 3,70 m ausziehbare Stange. Empfohlenes Zubehörteil.